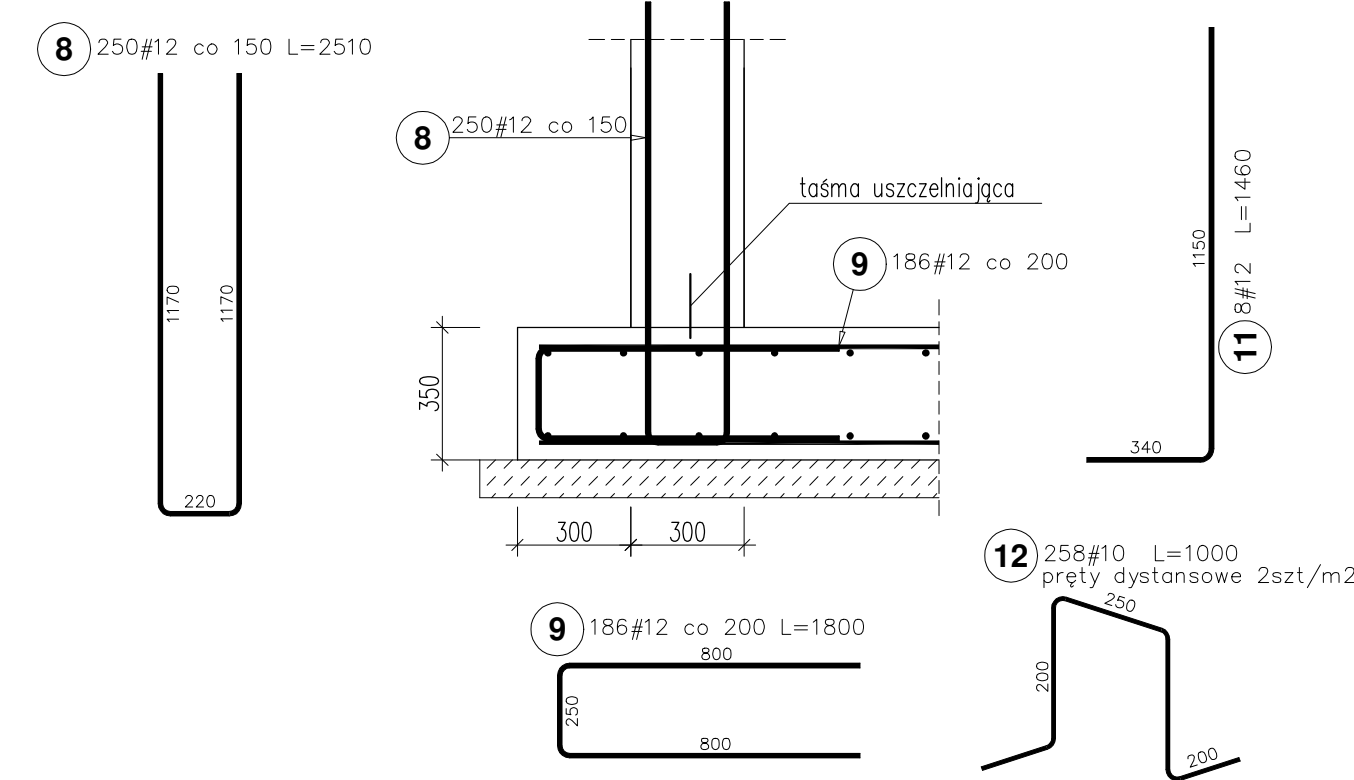


**Płyta denna - zbrojenie**  
płyta gr. 35cm  
skala 1:50/20

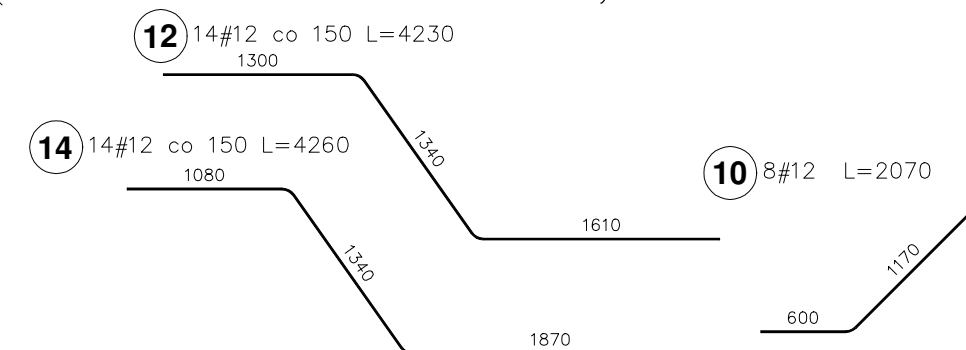
**Szczegół A**  
**Skala 1:20**



Poz.	Stal	Długość (mm)	Liczba			Długość łączna (m)		Schemat (mm)
	#		w elementie	elementów	ogółem	A-IIIIN		
	A-IIIIN					# 10	# 12	
1	12	8670 *	27	2	54		468,18	
2	12	12000	52	2	104		1248,00	
3	12	1070 *	26	2	52		55,64	
4	12	8670 *	27	2	54		468,18	
5	12	8670 *	27	2	54		468,18	
6	12	1070 *	26	2	52		55,64	
7	12	8670 *	27	2	54		468,18	
8	12	2510	250	1	250		627,50	
9	12	1800	186	1	186		334,80	
10	12	1460	8	1	8		11,68	
11	10	1000	258	1	258	258,00		
12	12	4230	14	1	14		59,22	
14	12	4260	14	1	14		59,64	
15	12	1990	8	1	8		15,92	
Długość wg średnic (m)						258,00	4340,76	
Masa 1 m pręta (kg/m)						0,62	0,89	
Masa łączna wg średnic (kg)						159,19	3854,59	
Masa łączna wg gatunku stali (kg)						4013,78		
Ogółem (kg)						4013,78		
* Średnia długość								

Uwagi:

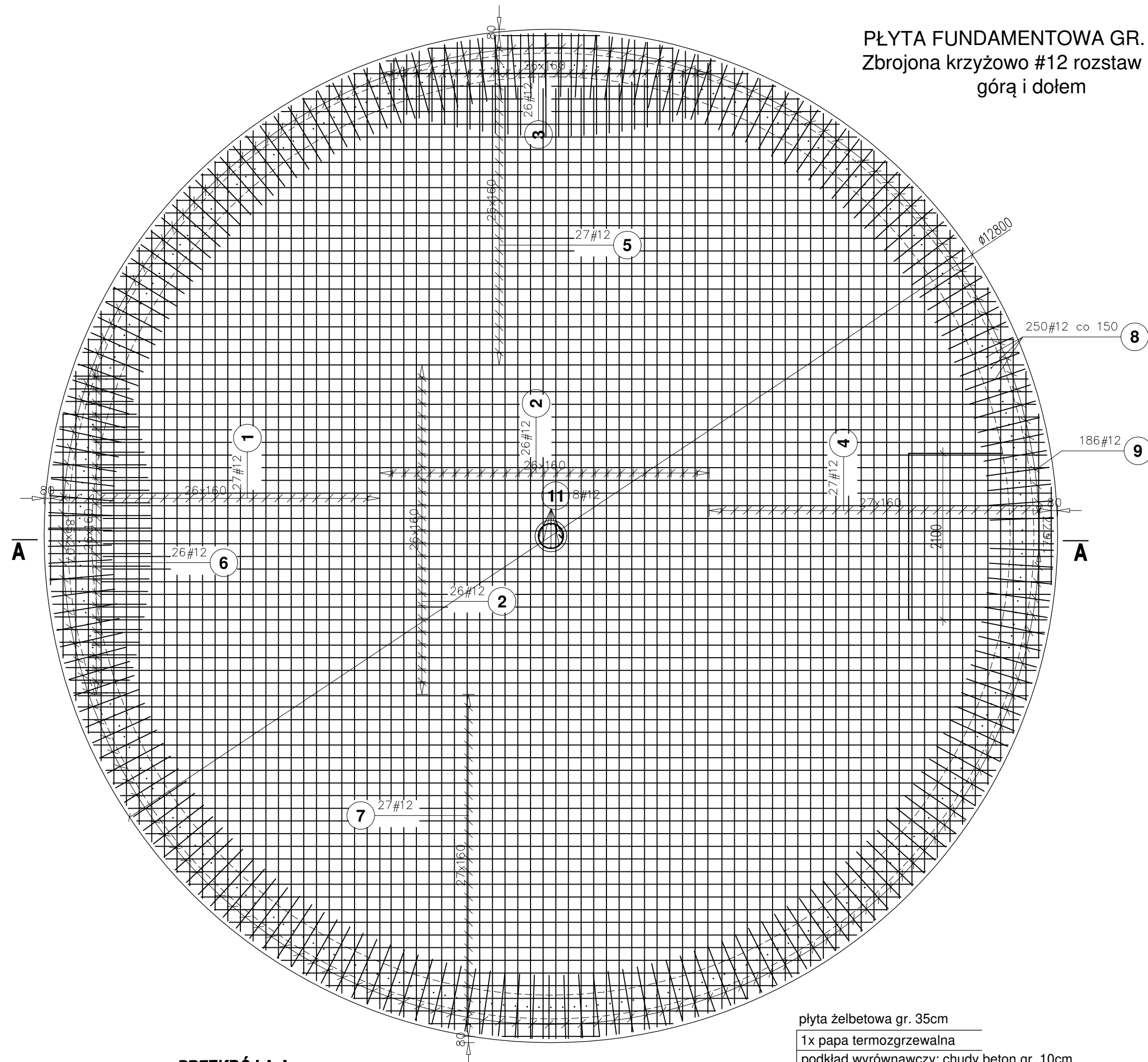
1. Wykop pod płytę fundamentową należy wykonać do gruntu rodzimego w postaci pyłu. Średnica wykopu D~15,0m.
2. Wykop należy wypełnić podsypką ze żwiru lub pospółki.  
Podsypkę należy zagęszczać warstwami o grubości 20cm do  $I_s=0,98$
3. Pręty przy otworach technologicznych należy rozsunąć lub wyciąć
4. Rysunki rozpatrywać z pozostałymi rysunkami poszczególnych branż
5. Przejścia instalacyjne w elementach konstrukcyjnych należy wykonać zgodnie z projektami branżowymi



Beton klasy: C30/37 (B37), F35, W8, Objętość betonu: 45m<sup>3</sup>  
 Beton podkładowy: C8/10 Objętość betonu: 13m<sup>3</sup>  
 Otulenie zbrojenia: 50mm  
 Stal klasy AIIIIN-B500SP  
 klasa ekspozycji: XC4  
 klasa szczelności: 2

Inwestor:		GMINA TRZEBOWNISKO 36-001 TRZEBOWNISKO 976	
Temat:		„Budowa dwóch zbiorników wody pitnej, placu manewrowego, oświetlenia oraz przyłączy wodociągowych, kanalizacji deszczowej, przyłączy kan.teletechnicznej, przyłączy elektrycznych na terenie SUW Łąka, gm. Trzebownisko”	
Projektant:		Podpis:	
mgr inż. MARCIN KŁOS			
PDK/0157/POOK/14			
Sprawdzający:		Podpis:	
mgr inż. RAFAŁ SAWA			
PDK/0274/POOK/18			
Branża:	Stadium:		
KONSTRUKCJA	Projekt techniczny		
Tytuł rysunku: Zbiornik na wodę Płyta dennna - zbrojenie			
Skala:	Data:	Nr rys:	
1:50	Grudzień 2025	K-1	

PŁYTA FUNDAMENTOWA GR. 35cm  
Zbrojona krzyżowo #12 rozstaw 16cm,  
górną i dolną



**PRZEKRÓJ A-A**  
**SKALA 1:50**

### Szczegół A

